

より良い生活のために、ぜひご利用ください！

## 住宅省エネキャンペーンのご紹介

### 先進的窓リノベ2026事業

▶窓、玄関・勝手口ドア、ガラス ※

窓からの寒さ・暑さを解消したいなら「先進的窓リノベ」(補足)窓やドアの断熱改修に特化した補助金！他の事業に比べて補助額が非常に高く設定されているのが最大の特徴です。



### みらいエコ住宅2026事業

▶浴室・キッチン・洗面化粧台、トイレ、窓・ドア等 ※

家を建てる・丸ごと直すなら「みらいエコ」(補足)ZEHレベルの新築や幅広いリフォームを支援します！

### 給湯器省エネ2026事業

#### 賃貸集合給湯器省エネ2026事業

▶エコキュート、ハイブリット給湯機、エネファーム ※

毎月のガス・電気代を抑えたいなら「給湯省エネ・賃貸集合省エネ」(補足)これからの光熱費もずっとお得に応援します！

※住宅省エネ2025キャンペーンを基に想定しております。

まだ詳細は発表されていませんが、いち早く住宅省エネキャンペーンについて先取りいたしました。随時詳細が更新されるので、気になる方はお気軽にご相談ください！



みふね AI 広報部 みふね AI

みふね AI

みふねがお届けする暮らしの情報誌

# みふねっと

vol.517  
2026 Winter

## スタッフ紹介 仕事に対する想い、皆様へお伝えしたい気持ちをインタビュー形式でご紹介します。



### 2025年入社 女性社員 Nさん

#### 入社のきっかけは？

会社見学の際に、社長から「社員は家族だと思ってる」という言葉をいただいたからです。

#### 現在の主な仕事内容は？

総務部に所属しており、入社してまだ数ヶ月なので現在は簡単なデータ入力や文書整理をメインに仕事をしています。

#### 働いてみて感じた会社の魅力は？

入社のきっかけになった社長の言葉通り、アットホームで働きやすいです。みなさん適度な距離感で接してくださり、困ったときにはすぐに相談できる環境をつくってくださっていると感じます。

#### お客様へのメッセージ

まだまだ日々学ぶことも多いですが、お問い合わせには正確で丁寧な対応を心がけ、お客様に安心していただけるよう努めてまいります。



### 2025年入社 今年19歳の若手社員 M君

#### 入社を決めた理由は？

昨年の夏に企業見学をさせていただいた際、職場の雰囲気がとても良く、「ここで働きたい」と感じたことが入社のきっかけです。また、古民家再生プロジェクトに興味を持ち、この会社で家づくりに携わりたいと思いました。

#### 仕事の中でやりがいを感じる瞬間は？

自分の力で行った作業がうまくいったときにやりがいを感じます。

#### これから挑戦したいことは？

2級建築士や1級施工管理技士の資格を取得することです。

#### お客様へのメッセージ

まだまだ未熟な点も多いですが、一生懸命頑張っていきたいと思っています。

## CONTENTS

01. 最新施工物件
02. 断熱リフォームのご案内
03. 住宅省エネキャンペーンのご紹介
04. みふねスタッフ紹介



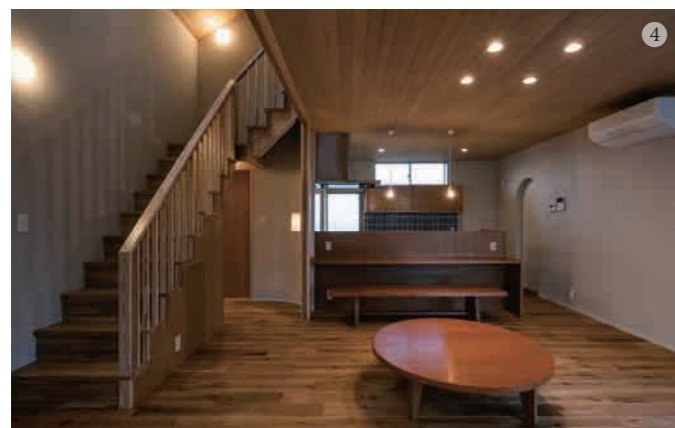


出雲市に建つこの住まいは、親世代から続くご縁のあるご家族より、長男様の新築住宅のご依頼をいただいたことから始まりました。「小さいころから愛用してきた、実家のちゃぶ台を受け継ぎたい」という想いを大切に、家族の記憶を住まいの中心に据え、そのちゃぶ台が自然に似合う空間を計画しています。

内外装には左官仕上げや木材などの自然素材を用い、やさしさに包まれた、落ち着いたある住まいとしました。床材には、カンパニユと呼ばれる無垢材を採用しています。節や色ムラといった木本来の表情を生かした素材で、使い込むほどに味わいが増し、暮らしの時間をそのまま刻んでいきます。

世代にわたって記憶を受け継ぎながら、これからの暮らしをゆっくと育てていくための一棟です。

仕上げ/外壁は左官仕上げ、内部は主に無垢フローリング(18mmカンパニユ)内壁左官プラスター塗り仕上げ、天井は板張り



① 南側に畳コーナーと大きな窓を設けて、光の温かみを感じられるように。

③ 玄関からLDKに向けてつながる扉をすりガラスで魅せることで細部までのこだわりを追求。

⑤ コンパクトな土間テラスで外からも魅力的な住宅を。

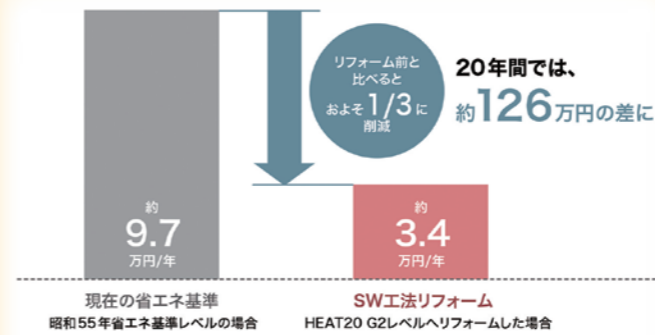
② 緩やかなカーブのあるコーナーは、柔らかさと遊び心をプラス。

④ メインの空間となるちゃぶ台とLDK。キッチンタイル張りもアクセントで空間を引き立てます。

## 大切な家族と我が家のために 断熱リフォームで、快適と健康と節約を。 冷暖房が効きやすくなり、省エネ効果 & 健康生活が格段にアップ!



### 暮らすほどに大きな差となる冷暖房のランニングコスト



断熱性能の高い住まいは、冬は暖かく夏は涼しく、1年を通して快適に過ごせます。冷暖房の効率が高まり、光熱費の節約にもつながるのが特長です。SW工法による断熱リフォームでは、現在の省エネ基準の住宅と比べ、年間で約6.3万円、20年間で約126万円の冷暖房費削減が期待できます。

冬も夏も快適に  
心地よく過ごしたいから すごく嬉しい!

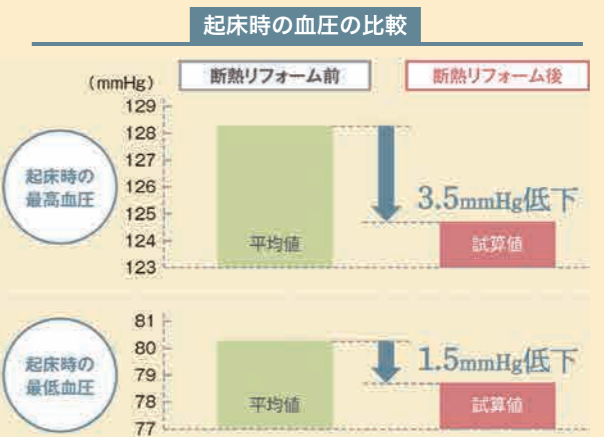


●(一財)建築環境・省エネルギー機構「エネルギー消費性能計算プログラム(住宅版)」による冷暖房一次エネルギー消費量から試算 ●住宅仕様: 自立循環型住宅モデルプラン(2階建て/延べ床面積120.08㎡) ●消費電力: 9.76MJ/kWhにて試算 ●電気料金: 27円/kWhにて試算 ●外気条件: 省エネ地域区分 6地域にて試算 ●冷暖房設備: エアコン(特に省エネルギー対策をしていない) ●断熱性能: リフォーム前の住宅はUA値1.67、SW工法リフォームはUA値0.46 ●換気: リフォーム前の住宅は24時間換気無し、SW工法リフォームは熱交換換気(温度交換効率65%) ●照明: リフォーム前の住宅は白熱灯以外、SW工法リフォームはLED ●その他は、リフォーム前の住宅とSW工法リフォームで同仕様

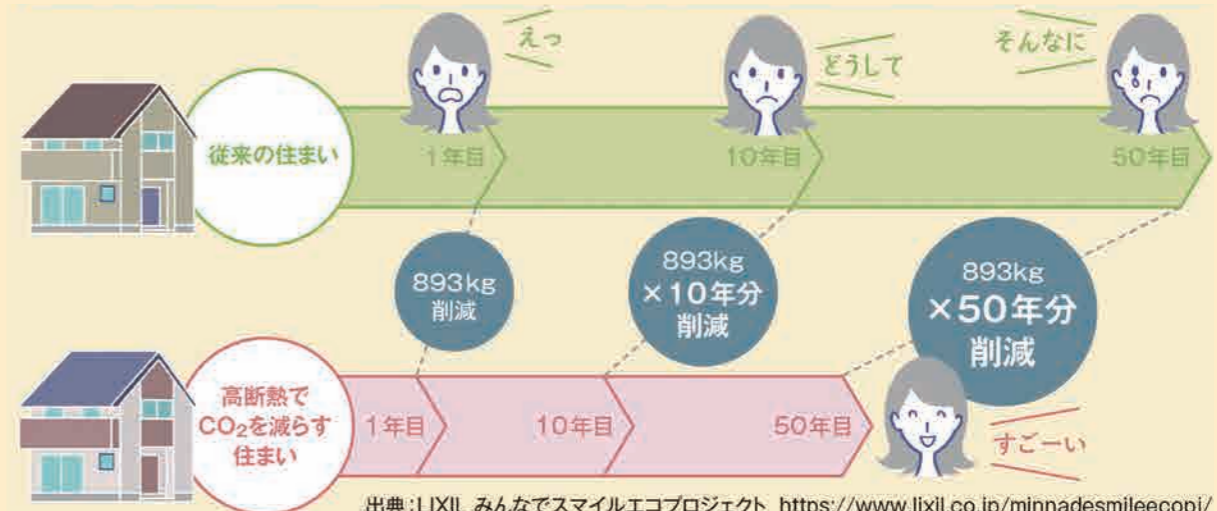
### 家の断熱性を高めた結果、家族の健康が改善

また、日本人の3人に1人が高血圧といわれる中、住まいの寒さも健康に影響すると考えられています。断熱改修によって室内が暖かくなることで、起床時の血圧が低下したという分析結果もあり、室温を安定させることが予防につながります。さらに、冬場の入浴時に起こりやすいヒートショックは、交通事故の約5倍の死亡者数ともいわれ、高齢者に多く発生しています。居室と脱衣室・浴室の温度差を抑える断熱リフォームは、快適さだけでなく、家族の健康を守る住まいづくりにもつながります。

出典: 断熱改修等による居住者の健康への影響調査中間報告(第3回)を参考に作成



### いま取り組みをしなければ、CO2排出量は増えるばかり



出典: LIXIL みんなでスマイルエコプロジェクト <https://www.lixil.co.jp/minnadesmileecopi/>