

ご存知ですか？

出雲市再生可能エネルギー設備等導入補助金 上限金額30万円

対象者

市内において、再生可能エネルギーに係る設備を導入する方

対象設備

1.住宅用太陽光発電設備(最大出力の合計が10kW未満のもの)

2.蓄電池設備

(蓄電容量が1kWh以上のリチウムイオン蓄電池部及び変換装置を備えており、太陽光発電により発電した電気を繰り返し蓄え、当該太陽光発電設備が設置される住宅において必要に応じて消費されるものが対象となります。
「1.住宅用発電設備」と同時設置に限りません。)

3.太陽熱利用設備(ソーラーシステム)

(太陽熱を給湯又は冷暖房等に利用する設備で、集熱器と貯湯部分が離れているもの)

4.木質バイオマス熱利用設備(薪ストーブ及びペレットストーブ)

※薪ストーブについては、二次燃焼構造等排煙を減少させる構造であること。

5.林地残材の集積装置

補助金額

1.住宅用太陽光発電設備(最大出力の合計が10kW未満のもの)
太陽電池の最大出力(単位:kW、小数点第2位以下切捨)に3万円を乗じた金額【上限12万円】

2.蓄電池設備
設置費用の全額(1,000円未満切捨)【上限10万円】

3.太陽熱利用設備(ソーラーシステム)
設置費用の1/2以内(1,000円未満切捨)【上限30万円】

4.木質バイオマス熱利用設備(薪ストーブ及びペレットストーブ)
購入費用の1/10以内(1,000円未満切捨)の2倍の額【上限15万円】

5.林地残材の集積装置
購入費用の1/2以内(1,000円未満切捨)【上限30万円】

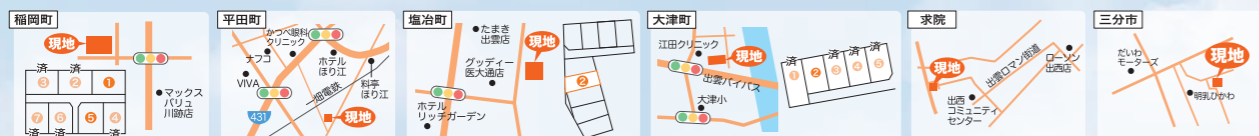


出雲で理想の家を建てよう!

売土地・中古住宅情報

場所	福岡町	平田町		塩冶町	大津町	求院	三分市
号地	①			②	②	構造:木造瓦葺2階建 11DK	構造:木造瓦葺2階建 6DK
土地面積	257.40㎡(77.86坪)	259.32㎡(78.44坪)	304.74㎡(92.18坪)	244.28㎡(73.89坪)	201.30㎡(60.89坪)	1369.10㎡	1051.81㎡
価格	8,953,900円 (@115,000)	5,880,000円 (@75,000)	6,910,000円 (@75,000)	11,970,000円	7,915,700円(@130,000)	25,000,000円	31,000,000円
別途費用	水道負担金:121,000円	上水道引込費要別途		上水道加入金:121,000円	上水道加入金:121,000円		
	ゴミ集積場設置負担金 30,000円	敷地内残存物撤去費用別途		下水道受益者負担金 97,712円	下水道受益者負担金 81,896円		
				ゴミ箱設置負担金:20,500円	ゴミ箱設置負担金:35,000円		
取引形態	売主	仲介		仲介	売主	仲介	仲介
用途地域	指定なし	第1種住居地域		第2種中高層住居専用地域	第1種住居地域	指定なし	指定なし
地目	宅地	雑種地		宅地	宅地	宅地	宅地
建ぺい率	60%	60%		60%	60%	70%	60%
容積率	200%	200%		200%	200%	200%	200%
交通の利便	一畑電鉄 川跡駅	雲州平田駅1.1km		JR出雲市駅 2km	一畑電鉄大津町駅1.5km	JR出雲市駅	一畑電鉄 雲州平田駅
その他	他1区画 建築条件付き	現状有姿引渡し		建築条件付き	建築条件付き	建物面積:364.60㎡	建物面積:240.64㎡

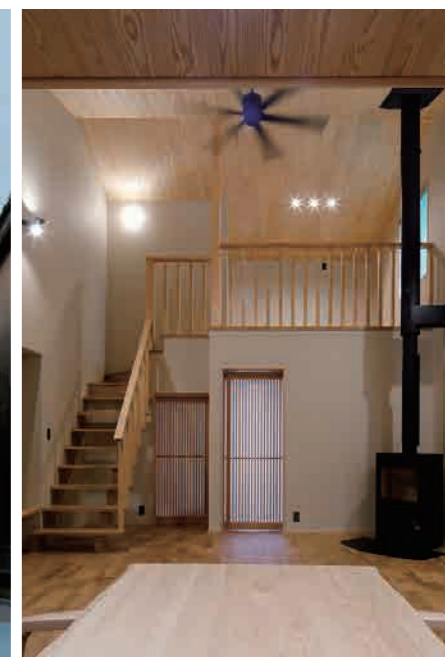
※建築条件付き売土地は、土地売買契約締結後6カ月以内に当社と建物の建築請負契約を締結することを条件に販売いたします。この期間内に建築請負契約を締結されなかった場合は、土地売買契約は白紙となり、受領した手付金等の土地代金はすべてお返し致します。



- 表紙・竣工物件のご紹介
- 現場レポート
- 断熱窓導入の大型補助金
- 出雲市再生可能エネルギー設備等の導入補助金
- 売土地・中古住宅情報



街並みに落ち着いた雰囲気を感じさせる外観とされました



薪ストーブで家じゅう暖かく炎のゆらぎが心を落ち着かせます

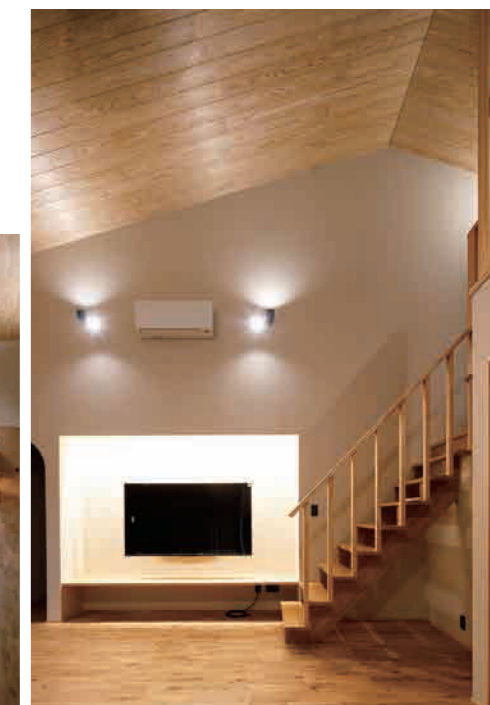
Instagram
はじめました!
最新情報や
施工事例を紹介
しています!



アイランドキッチン採用で調理作業中も会話はずみずみ



ご家族の暮らしがここから創造されます



広々空間を演出する吹き抜け

New! **最新** **現場レポート**

A様邸 / 出雲市

改修工事 竣工

ご両親がお住まいの母屋のはなれと納屋を改修され、若夫婦ご家族の住まいとなりました。



古材の梁を“あらわし”の技法で保存活用されました。



台所、食堂と居間はスキップフロアーとされました。外の風景を楽しみながら、ご家族のだんらんの場となりました。



廊下にはご家族それぞれ使い勝手の良いように、ウォークインクローゼットを設けられました。



リフォームもみふねに お気軽にご相談ください

補助金各種手続き
お手伝いいたします

断熱窓導入の 集中的支援 **最終年** LIXIL

超 大型補助金で **今が** リフォームチャンス!

※1: GX 実現に向けた基本方針参考資料より ※2: 住宅エコポイント制度、復興支援・住宅エコポイント制度、省エネ住宅ポイント制度、次世代住宅ポイント制度、グリーン住宅ポイント制度、子どもみらい住宅支援事業、住宅省エネ 2023 キャンペーン、住宅省エネ 2024 キャンペーンの予算規模と比較して、ほぼ同等もしくはそれ以上の規模であるという趣旨です。



わかりやすく
動画で
解説!

補助金と省エネ効果で Wでお得! キッチンリフォームするなら窓も一緒に断然お得!!

子育てグリーン住宅支援事業を利用するには、キッチンリフォームだけでは対象にならず、必ず窓などの開口部断熱リフォームも一緒に行う必要があります。また、子育てグリーン住宅支援事業と先進的窓リノベ 2025 事業を併用する場合、それぞれの事業で 1 申請あたりの合計補助額が 5 万円以上でないとい申請できません。

キッチンリフォーム
(子育てグリーン住宅支援事業)

キッチン「ノクト」	節湯水栓 6,000 円/台	ビルトイン食器乾燥機 25,000 円/戸
	掃除しやすいレンジフード 13,000 円/戸	ビルトイン自動調理炊飯器 15,000 円/戸

メーカー希望小売価格 **1,723,000 円** ※1

LDKの窓リフォーム
(先進的窓リノベ2025事業)

キッチンの窓 内窓「インプラス」 Low-E複層ガラス(クリア・グリーン透明) Sグレード 中 1カ所 44,000 円	リビングの窓 内窓「インプラス」 Low-E複層ガラス(クリア・グリーン透明) Sグレード 大 2カ所 130,000 円
---	--

メーカー希望小売価格 **502,000 円** ※2

※1 2025 年 4 月時点のメーカー希望小売価格。ノクト基本プラン (間口 255cm / 奥行 65cm / 扉シリーズ: グループ 1) の標準仕様価格にオプション (水栓金具: タッチレス水栓ナビッシュハンズフリータイプ H5・エコハンドル、加熱機器: 3 口ガスコンロ・ガラス R3636J1W7T、レンジフード: SKR エコタイプ、食器洗い乾燥機: NP-45KE9AJG) 価格を加算した商品代のみ税抜価格。工費が別途かかります。

※2 2025 年 2 月時点のメーカー希望小売価格。インプラス (Low-E 複層ガラスクリア・グリーン透明) 中サイズ 1 窓と大サイズ 2 窓の商品代のみ税抜価格。工費が別途かかります。

補助額 **59,000 円**

補助額 **174,000 円**

省エネ効果額 ※3 約 **910,000 円** 20年間使用した場合

省エネ効果額 ※4 約 **171,000 円** 20年間使用した場合

プラン補助額合計 **233,000 円**

省エネ効果額合計 ※4 約 **1,081,000 円** 20年間使用した場合

補助金と省エネ効果で約 **130万円** お得!

※3 加熱機器: 3 口ガスコンロ・ガラス R3636J1W7T、レンジフード: SKR タイプ、食器洗い乾燥機: NP-45KE9AJG(省エネナビ搭載機)の年間省エネ効果額を足し合わせ 20 年間で算出したもの。算出根拠は以下 URL をご参照ください<https://s.lixil.com/h-shouenekouka>
※4「省エネ効果額」の算出根拠は右記 URL をご参照ください<https://s.lixil.com/h-shouenekouka>
■商品画像はイメージです。プランは一例となります。補助額等は地域や商品の仕様により変動する場合がございます。



省エネ効果額の算出根拠はコチラ